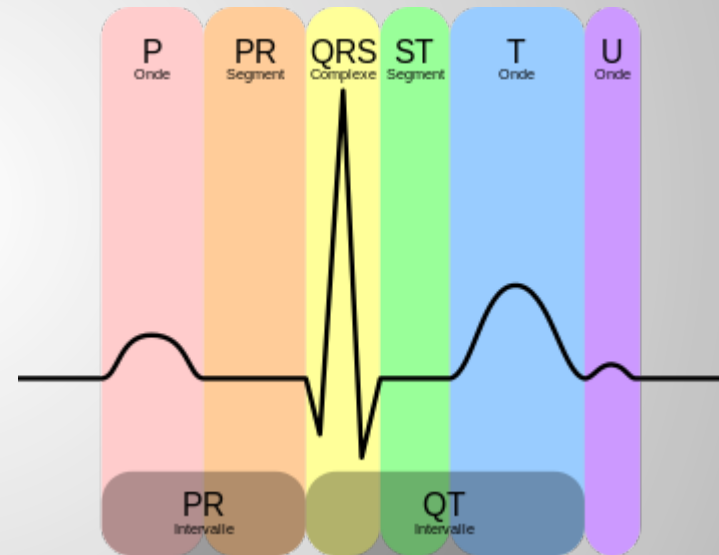
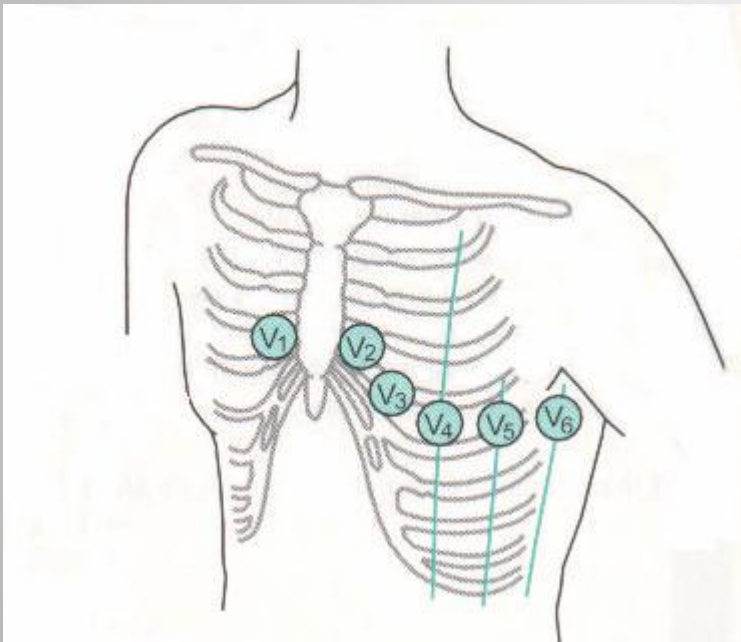


# Electrocardiogramme pour l'obtention d'un certificat de sport.



BRIVATI JONATHAN

# Indication de l'ECG

- Indication (SFC 2009) pour toute demande de licence EN **COMPETITION:**

- tous les 3 ans : de 12 à 18 ans
- tous les 5 ans : de 18 à 35 ans

- Après 35 ans, en fonction des FRCV : ECG +/- épreuve d'effort (surtout si reprise de sport après un arrêt prolongé, SF cardio à l'effort)



## Objectif:

### **Prévenir la mort subite**

>2/1000 athlètes ≠ 0,6/1000 pop° générale

>0.5 à 2.5 /100.000 pratiquants (12-35 ans)

>1 à 4 /100.000 pratiquants (après 35 ans)

40% < 18 ans 33% < 16 ans

### **Mort subite :**

Avant 35 ans : Nombreuses causes

Après 35 ans : Pathologie coronaire

### **Pas de sport à risque**

# Intérêt

## ❖ Cause de mort subite chez les jeunes sportifs

- Cardiomyopathie hypertrophique
- Maladie arythmogène ventricule droit
- Syndrome de Wolff-Parkinson-White
- Syndrome de Brugada
- Syndrome du QT long congénital
- Syndrome du QT court
- Maladie de Lenègre

**Anormal > 80/90% des cas**

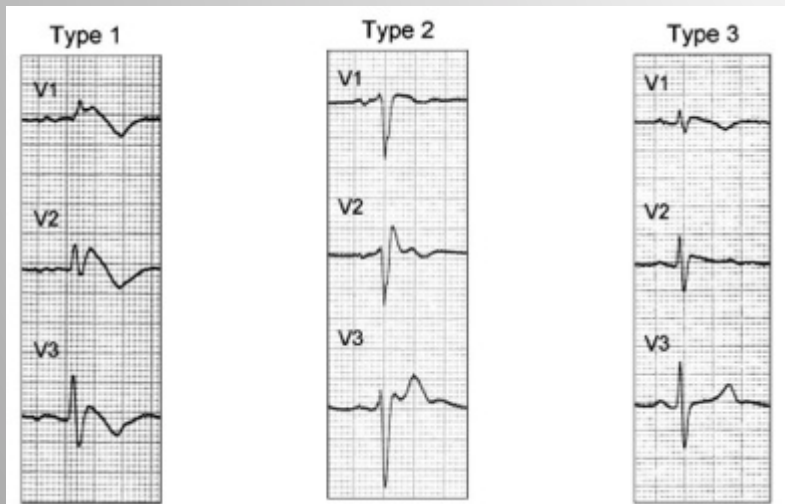
✓ 60% des pathologies qui peuvent entraîner une mort subite de l'adulte jeune peuvent modifier un ECG

## ECG Normal chez le sportif

- Bradycardie, BAV1, BAV 2 type I
- Bradycardie sinusale avec rythme d'échappement supraventriculaire ou ventriculaire disparaissant à l'effort.
- Aspect de BBD Incomplet.
- Repolarisation précoce (Segment ST ascendant.
- Ondes T positive (haute, aplatie ou bifide)
- Ondes T négatives en aVR, VA, D3, aVF



## Anomalie à l'ECG, nécessitant des investigations.



- Ondes T négatives après V2.
- Sous-décalage du segment ST.
- Onde Q.
- BBD complet, BBG.
- Anomalie du QT.
- Syndrome de Brugada: Sus ST en V1 à V3 + BBD.
- PR court.
- HVG, HBAG, HBPG.

# Polémique...

- Pas de recommandation de l'ECG car rapport coût/efficacité élevé
- Recommandation repose sur peu de preuves car l'étude est épidémiologique « avant-après » non ajustée sur les facteurs de confusions

---

• Interrogatoire ciblé et complet + examen clinique exhaustif :  
**dépistage 5 % anomalies chez les < 35 ans**

coût : 23 euros

• Ajout de l'Electrocardiogramme :  
**dépistage 60 % anomalies chez les < 35 ans**

coût additif : 13,52 euros

Si l'Electrocardiogramme est normal il y a peu de risque d'avoir une anomalie à risque de mort subite