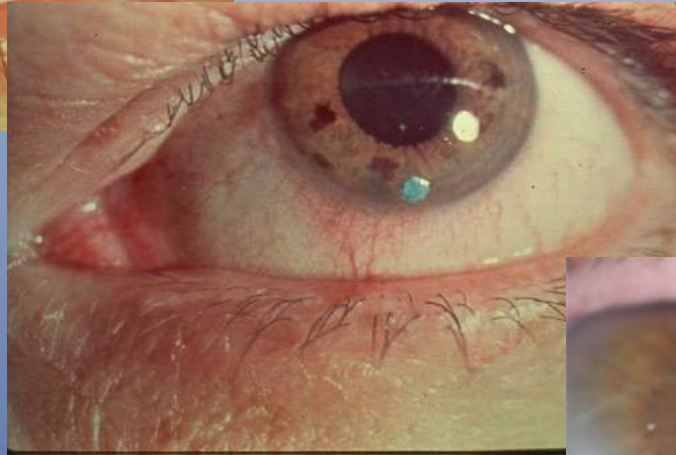
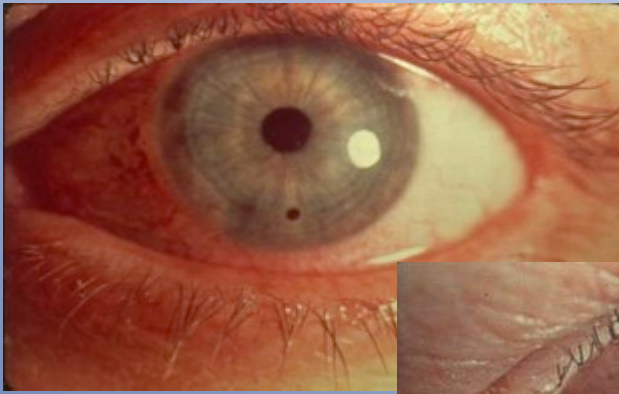


Ablation d'un CE superficiel oculaire en cabinet de médecine générale



NAGUES Elyef
Congrès SASPAS
1^{er} avril 2014



INTERROGATOIRE +++

VAT ?

EXPLORATION BILATERALE médico-légale
anesthésique

Retourner la paupière

BAV avec Monoyer et Parinaud

Fluo +/-

Aiguille sous cutanée

Matériel nécessaire:

- aiguille sous cutanée
- anesthésique
- fluorescéine
- loupe éclairante classique (10 EUROS)
- loupe éclairante à lumière bleue (20 EUROS et *pas besoin d'ophtalmoscope*)
- écarteurs palpébraux (15 EUROS)
- coton-tige et abaisse langue

Ordonnance:

- Biocidan
- Tobrex
- Pommade vitamine A
- Lacrifluid
- doliprane
- pas de corticoïdes

Cotation CCAM possible:

BLQP010

BDGP002

46,22 euros