

# Les LESIONS INFILTREES

*Lésions non liquidiennes, plus ou moins visibles, palpables*

Réalisant une élevation de taille variable

- Les papules
- Les nouures
- Les végétations

# Les papules



Verrues vulgaires

# Les papules



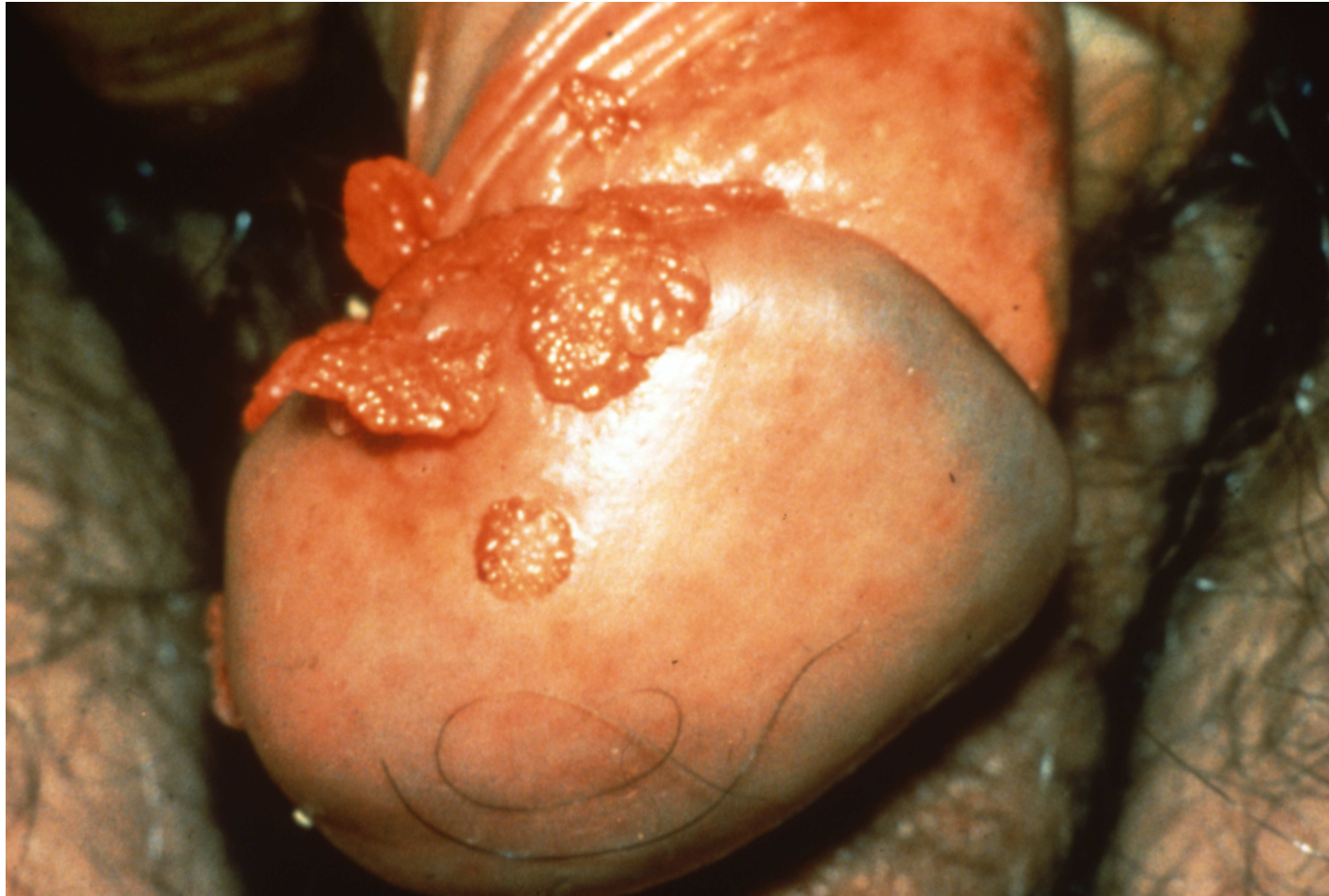
Plaque urticarienne

# Les nodules et nouures



Érythème noueux

# Les végétations



Végétations vénériennes (Papillomavirus)

ERROR: ioerror  
OFFENDING COMMAND: image  
STACK: